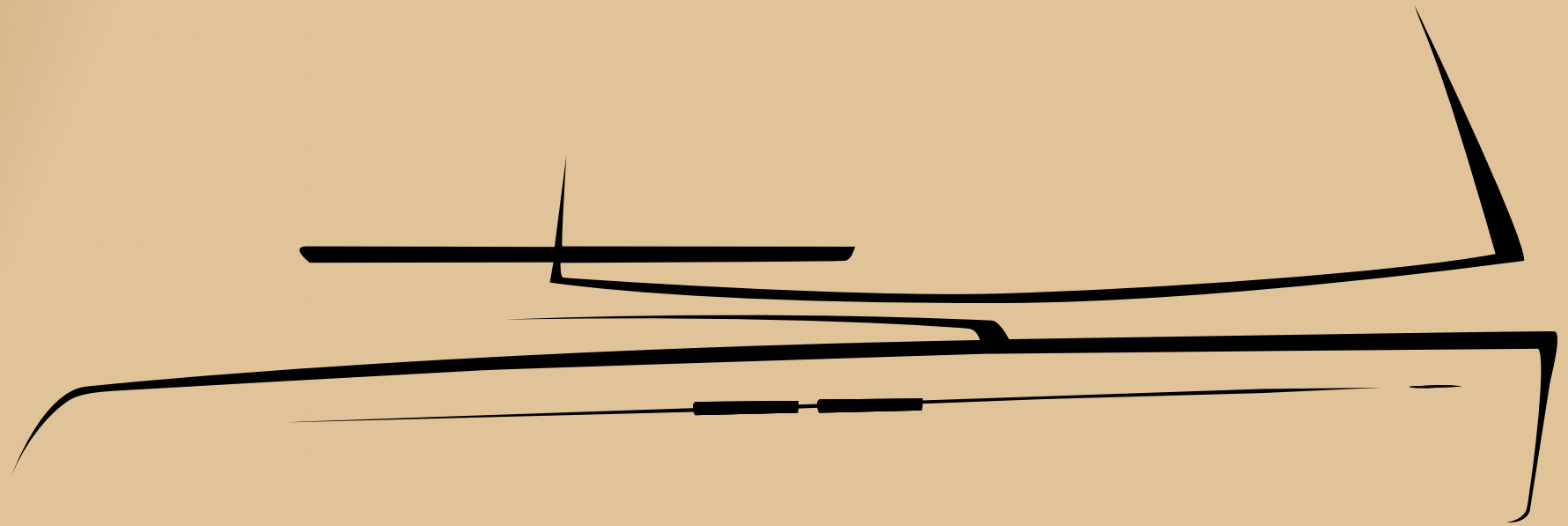
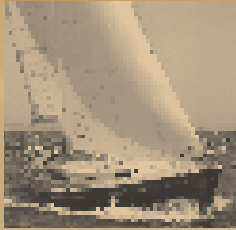


DUFOUR | 445

Grand'Large



Laissez-vous séduire par le style Dufour Yachts
Let yourself be seduced by the distinctive style
of Dufour Yachts



En 1964, Michel Dufour, ingénieur rochelais passionné de voile, créa son propre chantier naval. Arpège, Sylphe, voiliers devenus mythiques, étonnaient déjà par leur avant-gardisme...

Aujourd'hui encore, cet héritage anime Dufour Yachts qui poursuit l'écriture de la voile.

Basé à La Rochelle, Dufour Yachts est l'un des seuls chantiers français à construire exclusivement des voiliers qui se déclinent en deux gammes :

- La gamme *Grand'Large*, adaptée à la croisière côtière et hauturière, marie harmonieusement le dynamisme de la navigation et le confort à bord ;
- La gamme *Performance*, conçue pour la navigation rapide et la régates, vous offre un concentré d'innovations et de performances dans un confort optimum.

C'est ainsi que Dufour Yachts incarne la Beauté de l'Excellence.



Michel Dufour, an engineer with a love of sailing, founded his shipyard in La Rochelle, France, back in 1964. The Arpège and Sylphe models became legendary yachts ahead of their time.

This vision continues to drive Dufour Yachts today.

Dufour yachts in La Rochelle are one of the few French boat yards exclusively dedicated to building sailing yachts, available in two ranges:

- The *Grand'Large* range: this range of yachts excels at coastal as well as blue-water cruising giving maximum performance and ease of use, combined with optimum comfort;
- The *Performance* range: this range incorporates a suite of innovations designed for maximum performance and optimum comfort with ease of use.

Dufour Yachts embodies the Beauty of Excellence.



DUFOUR | 445
grand'Large

Un *Grand'Large* en grand
A Grand design for the *Grand'Large* range



Le Dufour 445 *Grand'Large* concentre sur son nom l'élégance, le dynamisme et le confort de navigation de la Gamme *Grand'Large*. Destiné à la croisière côtière et hauturière, le 445 vous offre également les toutes dernières améliorations techniques issues de la recherche Dufour Yachts.

As its name suggests, the Dufour 445 *Grand'Large* features all the elegance, dynamism and comfort of the *Grand'Large* range. Featuring the very latest technical developments for cruising and racing from Dufour Yachts, the 445 has been designed for fast offshore cruising.



DUFOUR | 445
Grand'Large

Une haute technicité
High-tech features



- Vaste cockpit à l'ergonomie soignée.
- Double barre à roue.
- Position des cadènes de haubans laissant les passavants dégagés.
- Nombreux rangements extérieurs tous facilités par des vérins à gaz :
 - sous le siège barreur à bâbord, coffre amovible pour stockage des poubelles ;
 - à tribord, rangement prévu pour les instruments de navigation (protection de compas, caches électroniques, manivelles de winches, etc) ou pour une fonction de vide-poches ;
 - placement aisé de la porte de descente sous le capot de bib.
- Nables de remplissage d'eau et de gasoil, cachés sous le siège barreur tribord pour une meilleure esthétique et la prévention des vols.
- Accès facile du canot de survie par l'arrière.
- Plage de bain basculante, avec main courante intégrée, pour faciliter la sortie ou la remontée de l'échelle de bain de quatre échelons.
- A l'avant : grand panneau d'accès à une vaste soute à voiles.
- Guindeau avec télécommande.



- Vast cockpit with careful ergonomic design.
- Double steering wheel.
- Shroud chain-plate locations create clear side-decks.
- Various external storage facilities with use of gas struts:
 - removable locker under port helmsman's seat for storing bins;
 - on the starboard side: storage space for navigation instruments (compass covers, electronic caches, winch handles, etc, no need to carry these items in person !);
 - the companionway door is easily stored under the unique aft fold down transom platform.
- Water and fuel inlets hidden under the starboard helmsman's seat for improved appearance and protection against theft.
- Easy access to the life raft from the rear.
- Foldaway sun deck with integrated handrail for easy removal or storage of the four-step bathing ladder.
- At the front: with a vast sail and dedicated Bow Thruster locker.
- Windlass with remote control.



DUFOUR | 445
grand'Large

Le confort de navigation Navigation in comfort

La table à cartes du Dufour 445 *Grand'Large* a été conçue pour faciliter votre navigation. Modulaire, elle vous assure de nombreuses possibilités d'utilisation : rangement permanent pour votre ordinateur portable ; plumier, sur le côté, pour votre petit matériel. Une option « traceur pivotant » vous offre une vision haute plus aisée. Vous êtes confortablement installé pour tracer votre route, comme bon vous semble.



The Dufour 445 *Grand'Large* chart table has been designed to help you navigate in comfort. Its modular design offers a range of options: a permanent storage location for your laptop computer and a pen-tray at the side for small items of equipment. Plus, the "revolving plotter" option provides you with an improved view of your route. You can plan out your route with ease, as you see fit.





Du cockpit, vous bénéficiez assurément d'une excellente intelligence de navigation.

L'accastillage vous permet de tout contrôler de ce point. L'écoute de Grand Voile est équipée d'un système « à l'allemande » (en option) qui libère le rouf en assurant un retour aux postes de barreaux de chaque côté. C'est un réel agrément de confort et de sécurité pour votre navigation.

Le bout dehors rétractable est intégré à la coque et facile à manipuler.

Enfin, votre confort d'accès à bord est facilité grâce à la porte arrière motorisée. Cette porte est munie d'une fonction qui se déclenche depuis la mer grâce à un bouton extérieur ou télécommandé. Un éclairage par l'arrière y est également intégré (en option).

The cockpit provides you with a range of intelligent navigation systems.

The deck fitting arrangements mean that you can control everything from a single point. The mainsheet track is fitted with a "German-style" system (optional) which frees up the coachroof and provides feedback to the helm positions on each side. This feature makes navigation more comfortable and safer.

The retractable bowsprit is integrated into the hull and is easy to handle.

The 445's rear door is also designed to make access more easy and comfortable. This motorised door can be operated from the water via an external button or remote control. Integrated rear lighting is also included (optional).



DUFOUR | 445
grand'Large

Le charme du bon goût...
The charm of good taste...



L'intérieur du Dufour 445 vous conquiert d'emblée. La noblesse du Moabi souligné d'un liseré blanc, allie la chaleur et l'élégance traditionnelle propres aux voiliers Dufour, tout en inscrivant résolument ce 44 pieds dans notre temps.

Parce que la convivialité des repas fait partie intégrante de l'art de vivre à bord, le carré est accueillant et la cuisine, d'une grande douceur d'utilisation: amortisseurs des tiroirs et trappes; ouvertures assistées par vérins. Tout y est pensé dans les moindres détails:

- Profonds tiroirs des équipets avec système de blocage ;
- Nombreuses trappes devant le plan de travail pouvant accueillir notamment le dessus d'évier;
- Pompe eau de mer intégrée au plancher ;
- Lave-vaisselle (en option) ;
- Congélateur de -15°C à -18°C (en option) ;
- Poubelle à tri sélectif ;
- Gazinière discrète grâce à un plateau avec rangement intégral incorporé ;
- Grande glacière à double ouverture latérale et en façade avec bacs de rangement séparés et amovibles ;
- Banquette coulissante à dossier amovible (en option).

Enfin, pour toujours bénéficier d'un bateau sain et ventilé en toutes occasions, un flux d'air permanent et autoalimenté par panneaux solaires est prévu (en option).

You will fall in love with the Dufour 445's interior at first sight. Decorated in dignified Moabi with white edging, the interior design combines the traditional warmth and elegance of Dufour yachts with features that firmly place this 44 series vessel in the modern era.

Dufour understand the importance of meal times on board your yacht. As a result, the 445 features a welcoming, comfortable saloon and a well-equipped kitchen that is easy to use, including drawer and hatch shock absorbers and actuator-assisted opening. Everything is carefully-designed, right down to the very last detail:

- Deep storage drawers with blocking system;
- Various hatches in front of the worktop for holding the sink outlet, etc.;
- Seawater pump integrated into the floor;
- Dishwasher (optional);
- Freezer: -15°C to -18°C (optional);
- Waste sorting bin;
- Discreet cooker with integrated cover plate;
- Large cool-box with two openings (side and front), with separate, removable storage trays;
- Sliding bench seat with removable backrest (optional).

And finally, to ensure that your boat stays clean and well-ventilated at all times, there is a permanent air flow system powered automatically by solar panels (optional).

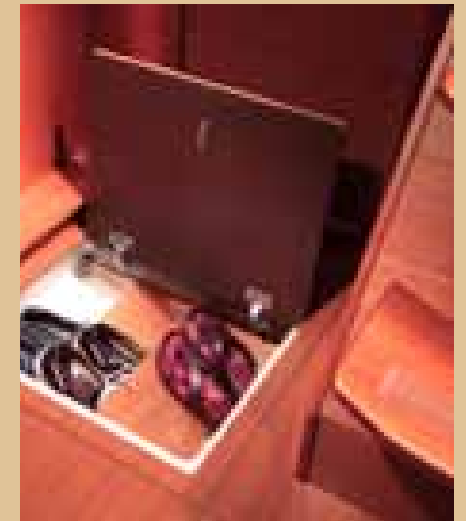
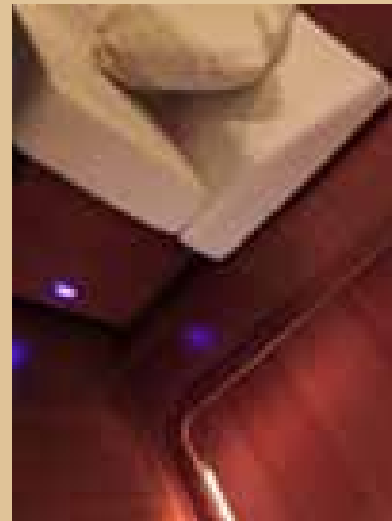


... Le sens du détail
... An eye for detail



Quatre grands rangements sous plancher sont prévus dans le carré. L'un accueille vos bouteilles d'eau avec une cloison mobile pour éviter qu'elles ne s'entrechoquent. Le second, une cave à vins pour les connaisseurs avec, en vis-à-vis, un compartiment spécial pour les conserves. Enfin, deux rangements spécifiques attendent vos chaussures, l'un près de la salle de bain avant, l'autre près de la cabine arrière.

The saloon features four large under-floor storage areas. One holds your water bottles, with an adjustable partition to prevent the bottles from colliding with each other. The second is a wine cellar for oenology connoisseurs, with a special compartment opposite for canned foods. There are also two special storage areas for shoes, one near the front bathroom and one near the rear cabin.





Une invitation au repos
Rest and relaxation



Respectueux de vos nuits, le Dufour 445 parie évidemment sur le confort des cabines et se décline en version trois ou quatre cabines, selon vos besoins.

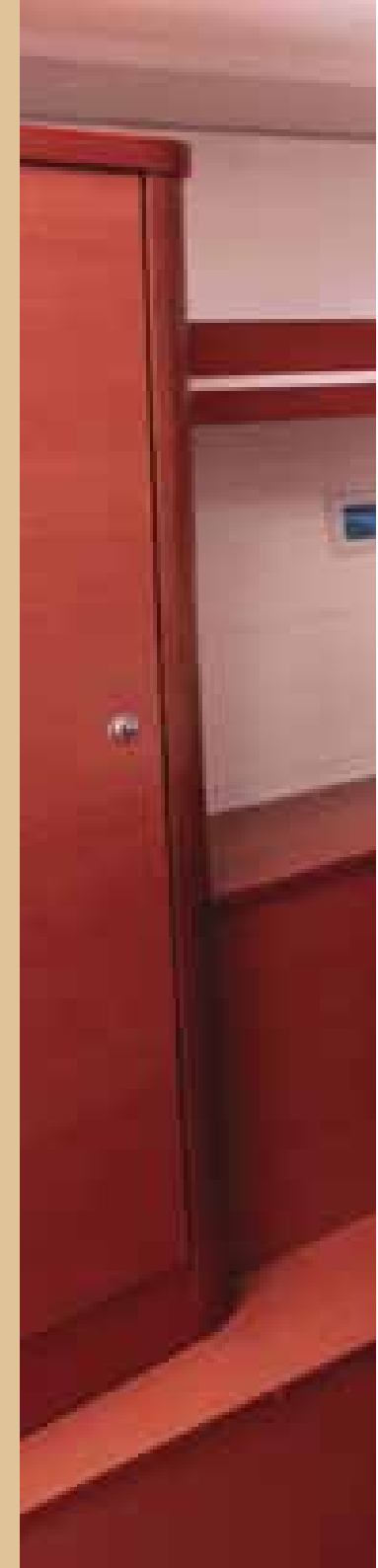
A l'avant, la cabine propriétaire profite d'un couchage généreux, de tiroirs très accessibles et d'un vaste volume de rangement. Elle bénéficie de sa propre salle de bain.

Dans la version quatre cabines, la cloison séparant les deux cabines avant double est démontable. Vous pouvez ainsi revenir au choix d'une cabine propriétaire.

To ensure that you get a peaceful night's sleep, the Dufour 445 features comfortable cabins that can accommodate three or four berths, as required.

The owner's cabin at the front has a generous berth, easy-to-access drawers and plenty of storage space. It also has its own bathroom.

This large cabin can be converted into two-berth accommodation through the use of a partition. The partition is easy to use and can be removed to recreate a single owner's cabin.





Des salles de bain ingénieuses avec toilettes séparées*
Two cleverly-designed bathrooms with separate toilet*

Les deux cabines arrière sont asymétriques. Plus grande, celle située à bâbord dispose d'un accès privatif à la deuxième salle de bain.

The two rear cabins are asymmetrical. The larger of the two, on the port side, has private access to the second bathroom.





Les deux salles de bains du Dufour 445 misent sur l'innovation et le volume.

La salle de bain avant* vous séduit par ses nombreux atouts :

- wc séparé ;
- espace douche XXL ;
- siège pliant dans la douche ;
- pare-douche ;
- pompe de douche automatique ;
- rangement novateur étanche pour protéger les vêtements.

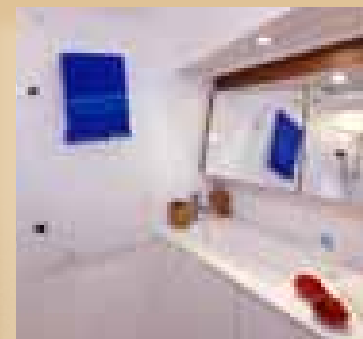
La salle de bain arrière, en plus ces deux derniers avantages, dispose d'une penderie (chauffante en option).

The Dufour 445 features two large, innovatively-designed bathrooms.

The front bathroom* has a range of attractive features:

- Separate toilet;
- XXL shower area;
- Folding seat in the shower;
- Shower screen;
- Automatic shower drain pump;
- Cleverly-designed, watertight storage area to keep your clothes dry.

The rear bathroom enjoys all these same features, plus a towel rail (heated as an option).



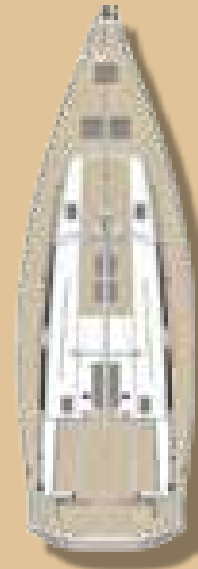
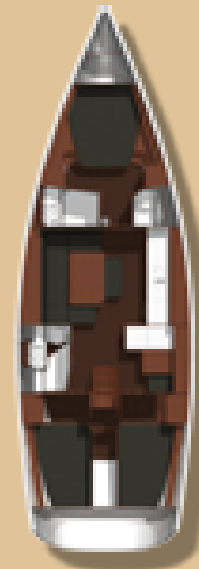
Caractéristiques techniques
Specifications





Longueur hors tout	13,35 m
Longueur de coque	13,25 m
Longueur de flottaison	11,92 m
Bau maximum	4,35 m
Déplacement en condition Lège Lest court	10 326 kg
Déplacement en condition Lège Lest long	10 126 kg
Tirant d'eau court	1,8 m
Poids Lest court	3 050 kg
Tirant d'eau long	2,2 m
Poids Lest long	2 850 kg
Capacité eau douce	570 L
Capacité gasoil	250 L
Motorisation	55 cv
Surface grand voile	43,5 m ²
Surface génois 140%	55 m ²
Surface totale	98,5 m ²
Architecte-designer : Umberto Felci	

Overall length	44.29 ft
Hull length	43.47 ft
Waterline length	39.11 ft
Beam length	14.24 ft
Light displacement shoal keel	22,324 lbs
Light displacement deep keel	22,765 lbs
Shoal keel	5.91 ft
Shoal keel weight	6,724 lbs
Deep keel	7.22 ft
Deep keel weight	6,283 lbs
Fresh water Capacity	150.58 gallons
Fuel tank Capacity	66.04 gallons
Engine	55 HP
Mainsail surface area	468.23 sq ft
Genoa surface area 140%	592.02 sq ft
Total surface area	1060.25 sq ft
Architect-designer : Umberto Felci	



DUFOUR | 445
grand'Large

